

CALYPTUS

MiddleNext

Le Revenu

Actionnaires individuels et valeurs moyennes 2^e étude – février 2011

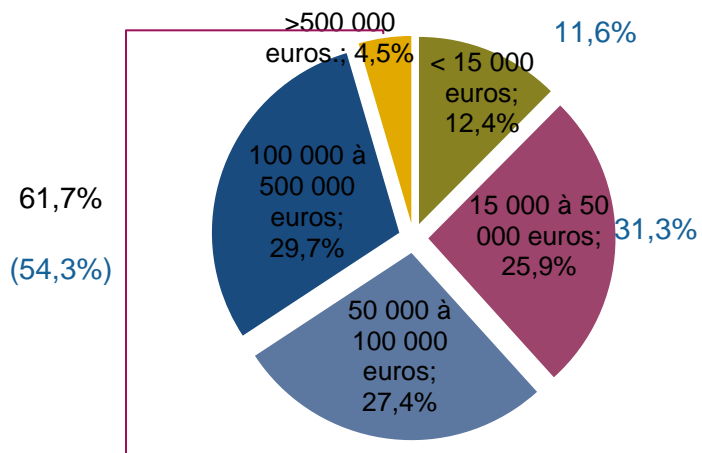
Focus sur les données

- Caractéristiques de l'échantillon
- Evolution octobre 2009 / février 2011
- Croisements en fonction de l'âge
- Croisement en fonction de la taille du portefeuille
- Croisements en fonction de la part des valeurs moyennes dans le portefeuille
- Autres croisements

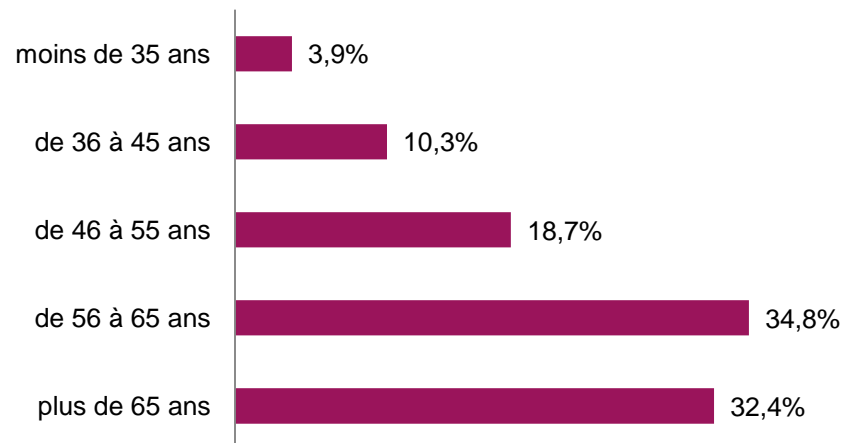
1 013 personnes sondées (2 320 fin 2009) un échantillon largement représentatif

CALYPTUS

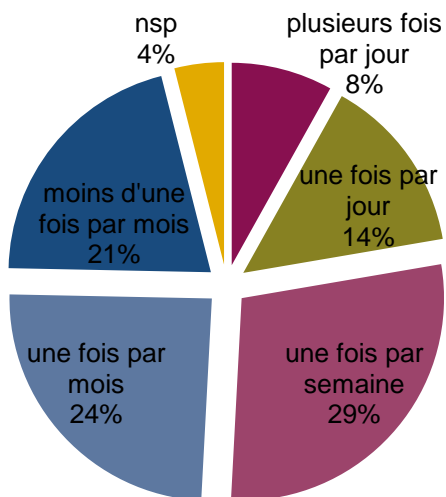
Montant des placements boursiers



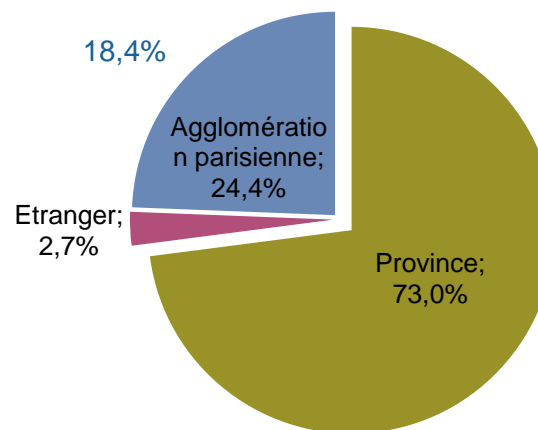
Tranche d'âge



Investisseurs actifs



Lieu d'habitation

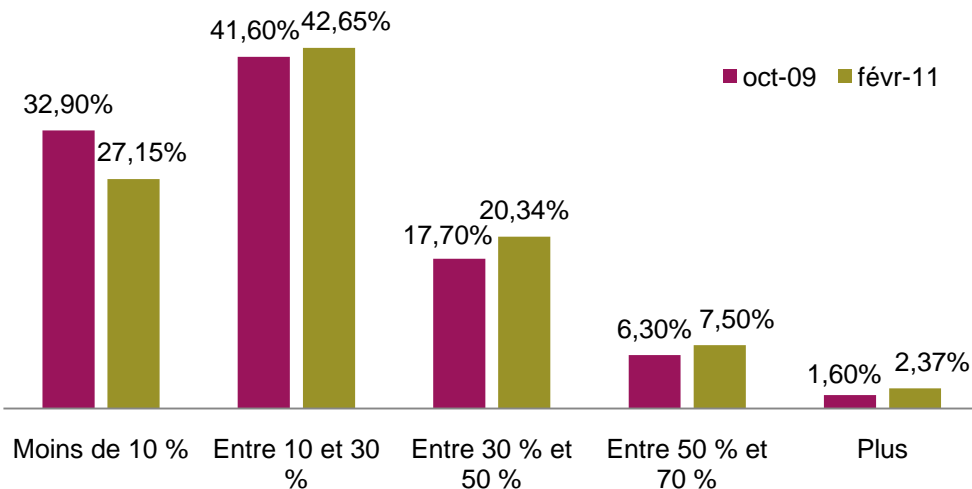


- Caractéristiques de l'échantillon
- Evolution octobre 2009 / février 2011
- Croisements en fonction de l'âge
- Croisement en fonction de la taille du portefeuille
- Croisements en fonction de la part des valeurs moyennes dans le portefeuille
- Autres croisements

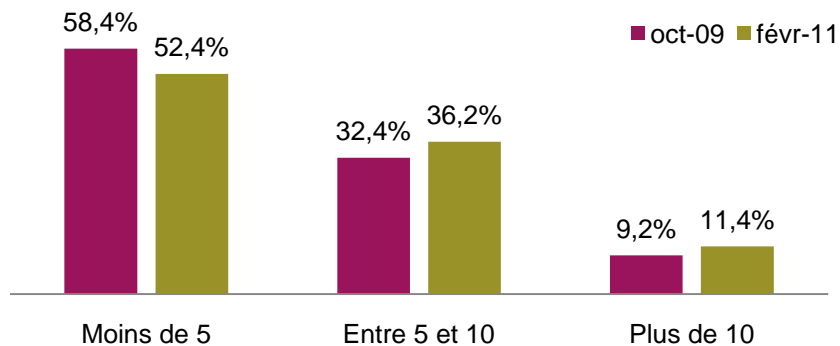
La sortie de crise a bénéficié aux valeurs moyennes

CALYPTUS

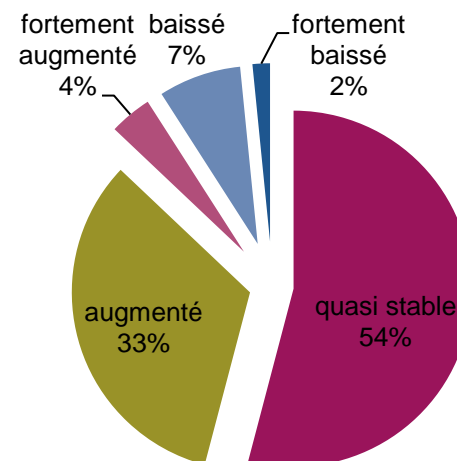
Comparaison part VM oct-09 / fév-11



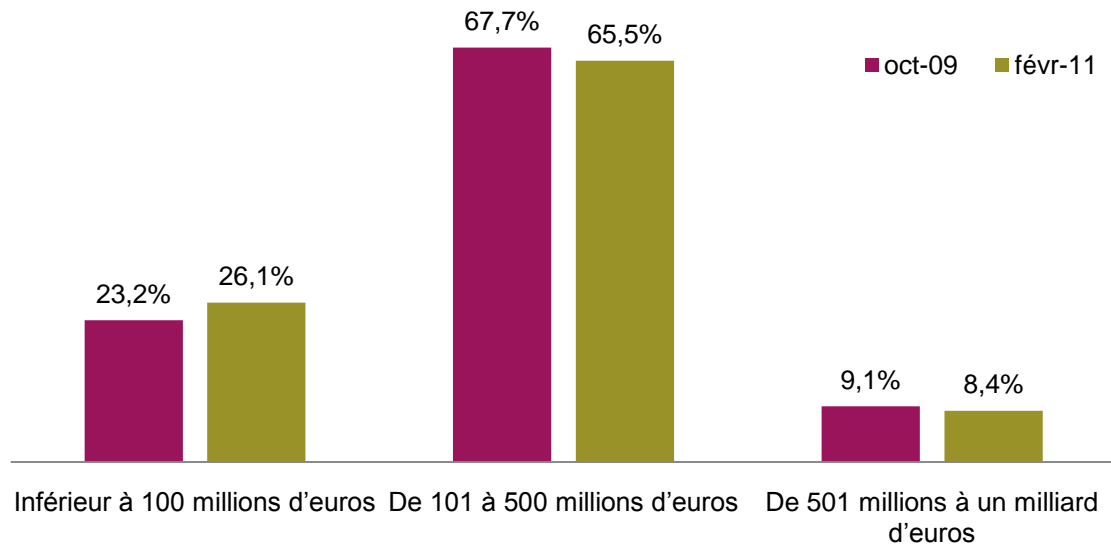
Comparaison Nb lignes VM oct-09 / fév-11



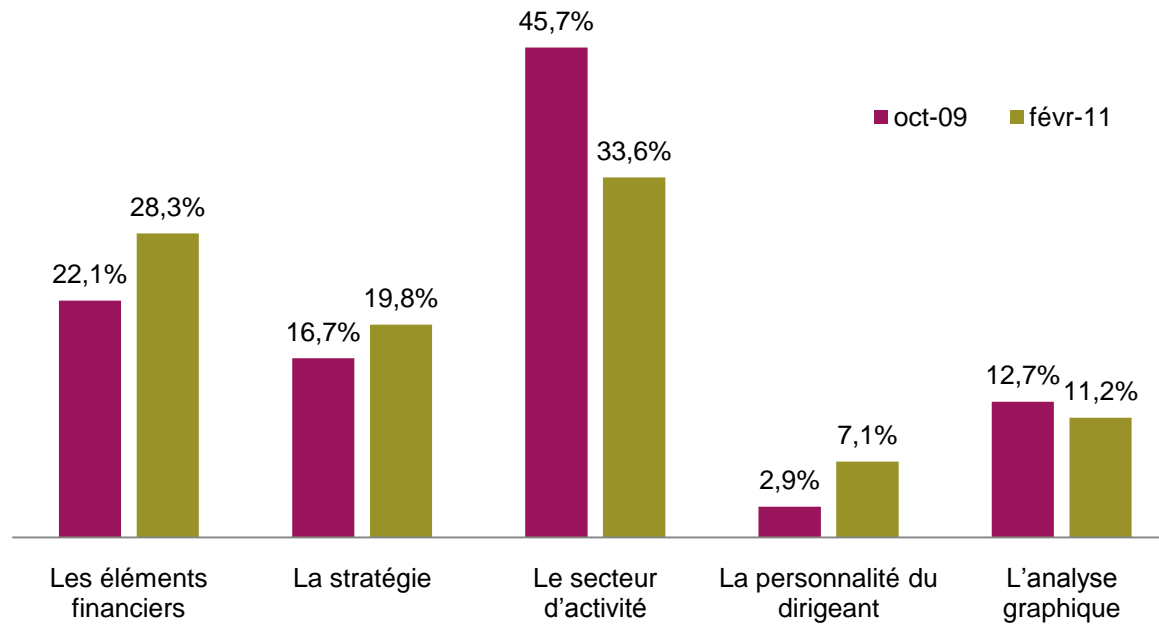
Evolution part VM depuis 1 an



Evolution chiffre d'affaires VM oct-09 / fév-11



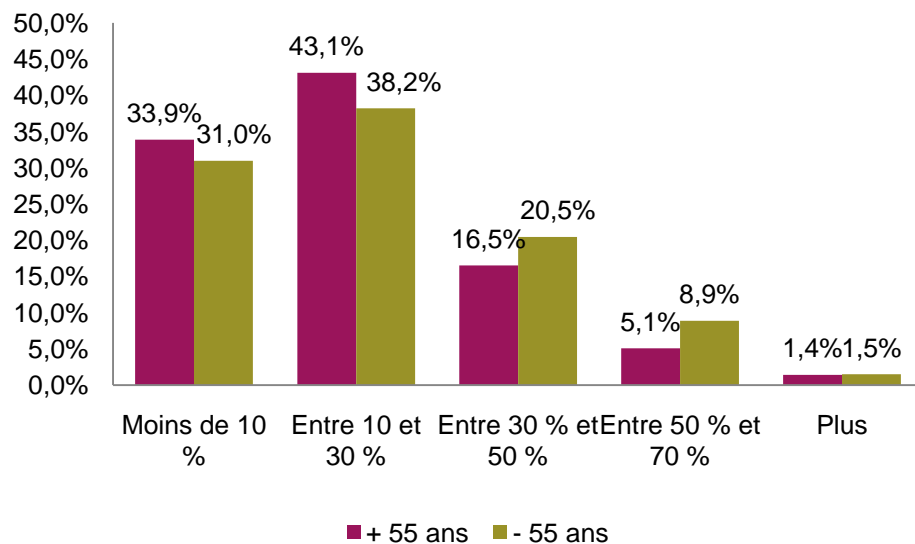
Evolution critères de sélection VM oct-09 / fév-11



- Caractéristiques de l'échantillon
- Evolution octobre 2009 / février 2011
- Croisements en fonction de l'âge
- Croisement en fonction de la taille du portefeuille
- Croisements en fonction de la part des valeurs moyennes dans le portefeuille
- Autres croisements

Les plus jeunes gardent une légère préférence pour les valeurs moyennes

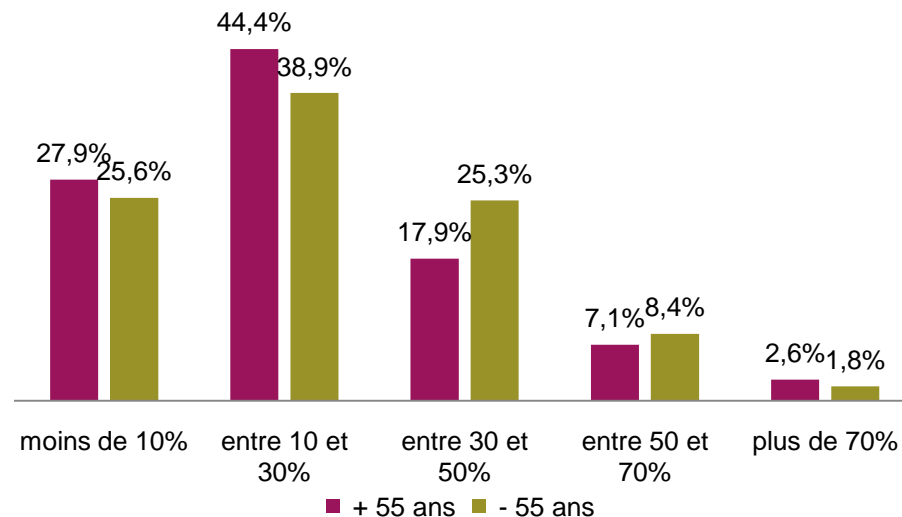
Part des VM selon l'âge en oct-09



33,0% 41,6% 17,7% 6,2% 1,4%

(Part des VM tous âges)

Part des VM selon l'âge en fév-11



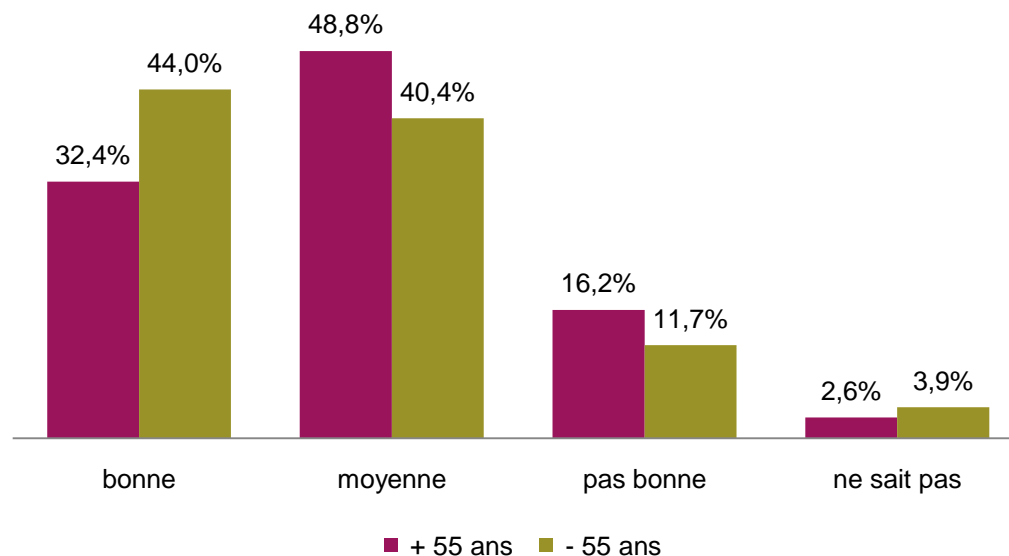
27,2% 42,6% 20,4% 7,5% 2,4%

(Part des VM tous âges)

Les plus âgés sont plus difficiles à contenter (ou ont de moins bonnes performances)

CALYPTUS

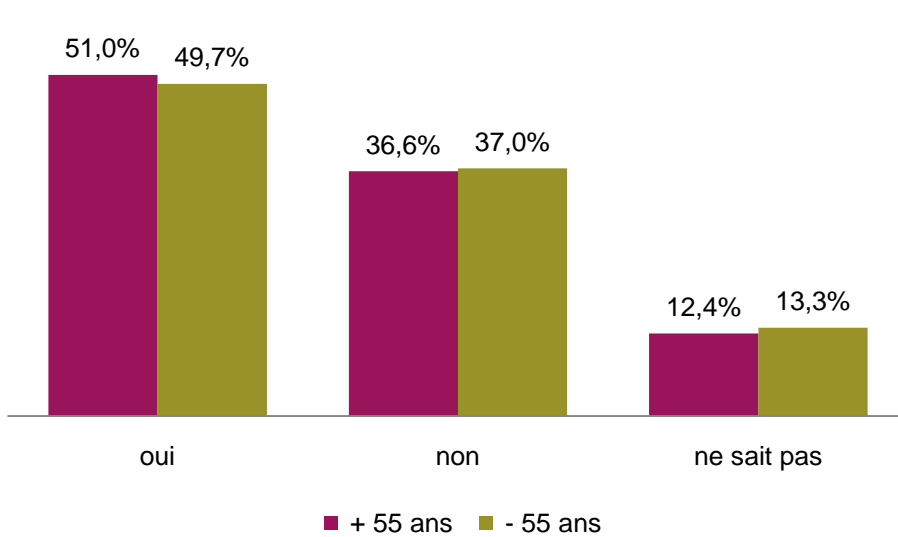
Performance perçue selon l'âge en fév-11



Mais sont pourtant relativement satisfaits de la communication

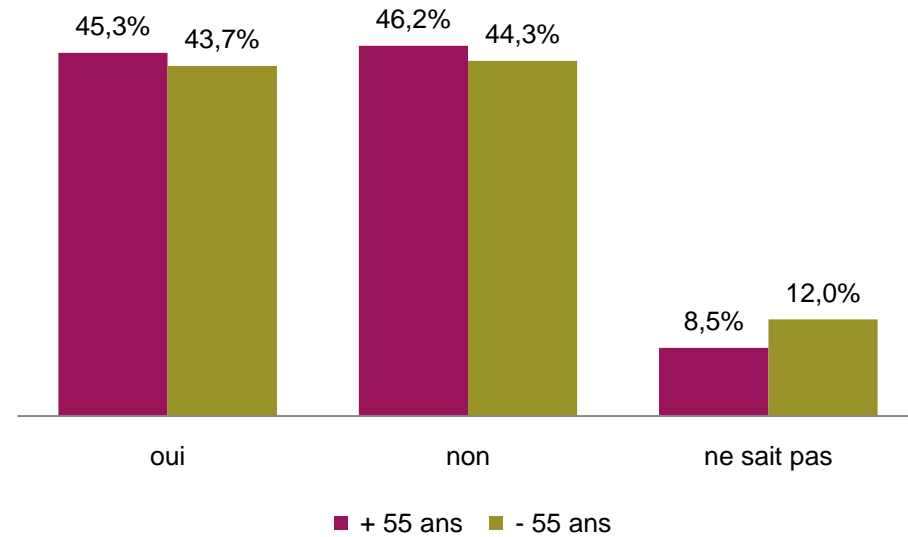
D'un point de vue qualitatif

Satisfaction selon l'âge en fév-11



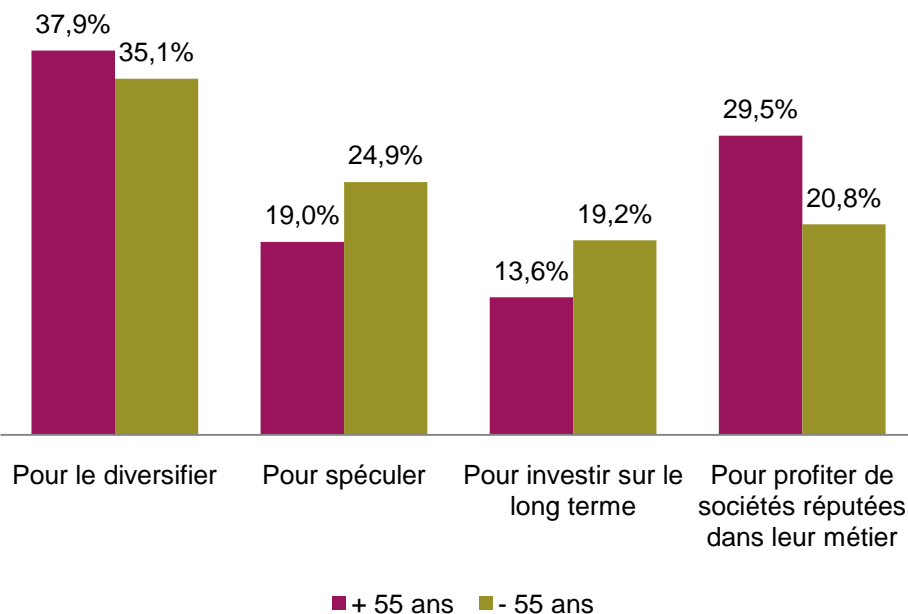
Ou selon la facilité d'accès à l'information

Facilité d'accès à l'information selon l'âge en fév-11

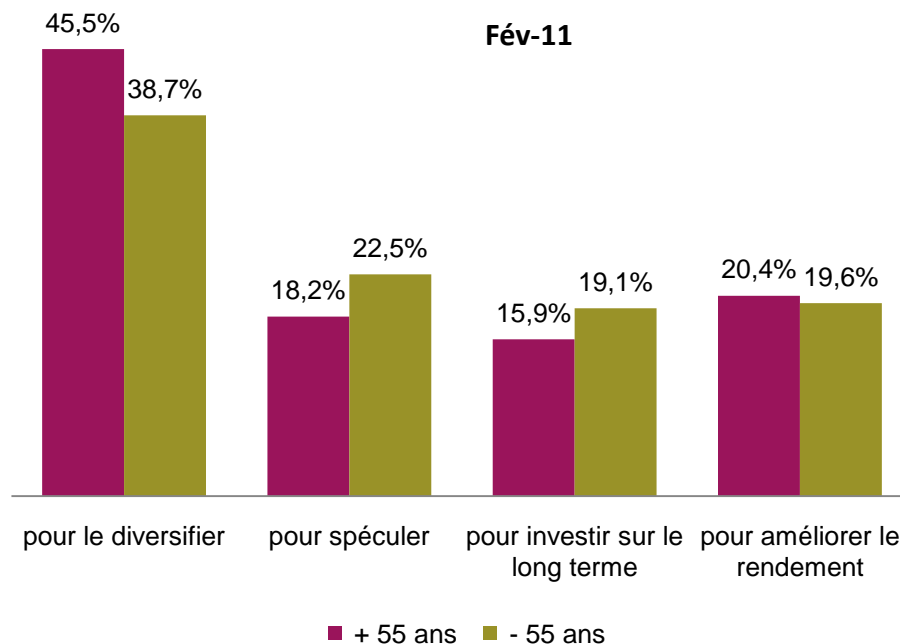


Choix des VM selon la tranche d'âge

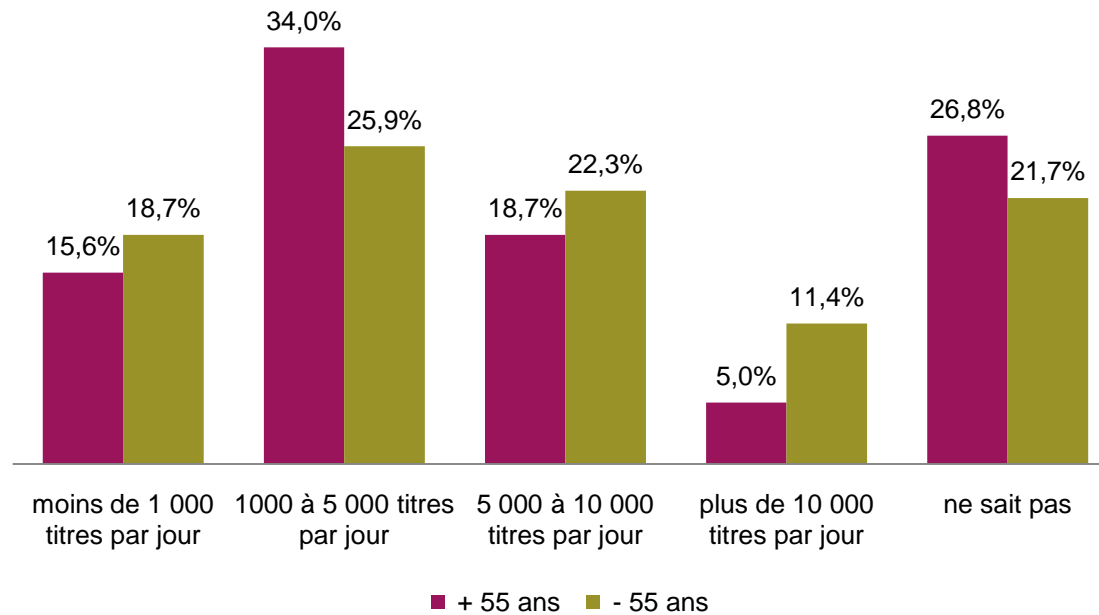
Oct-09



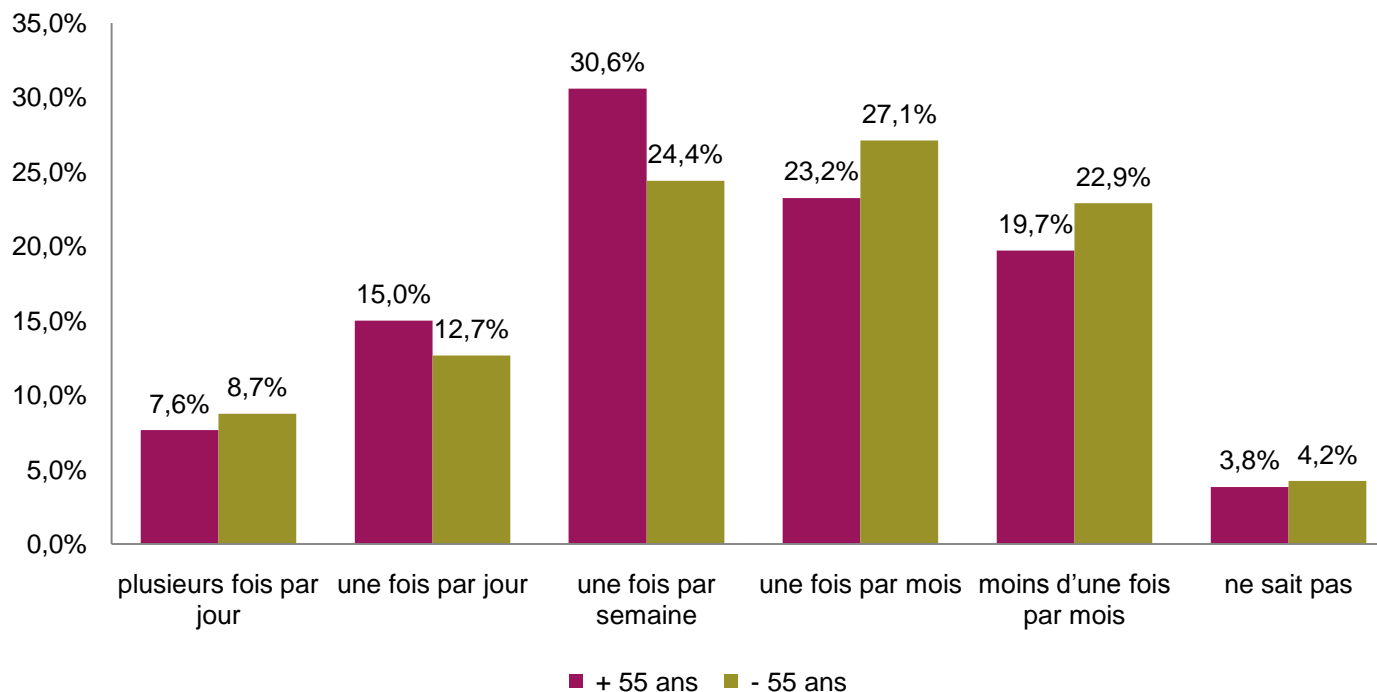
Fév-11



Niveau de liquidité nécessaire selon l'âge en fév-11



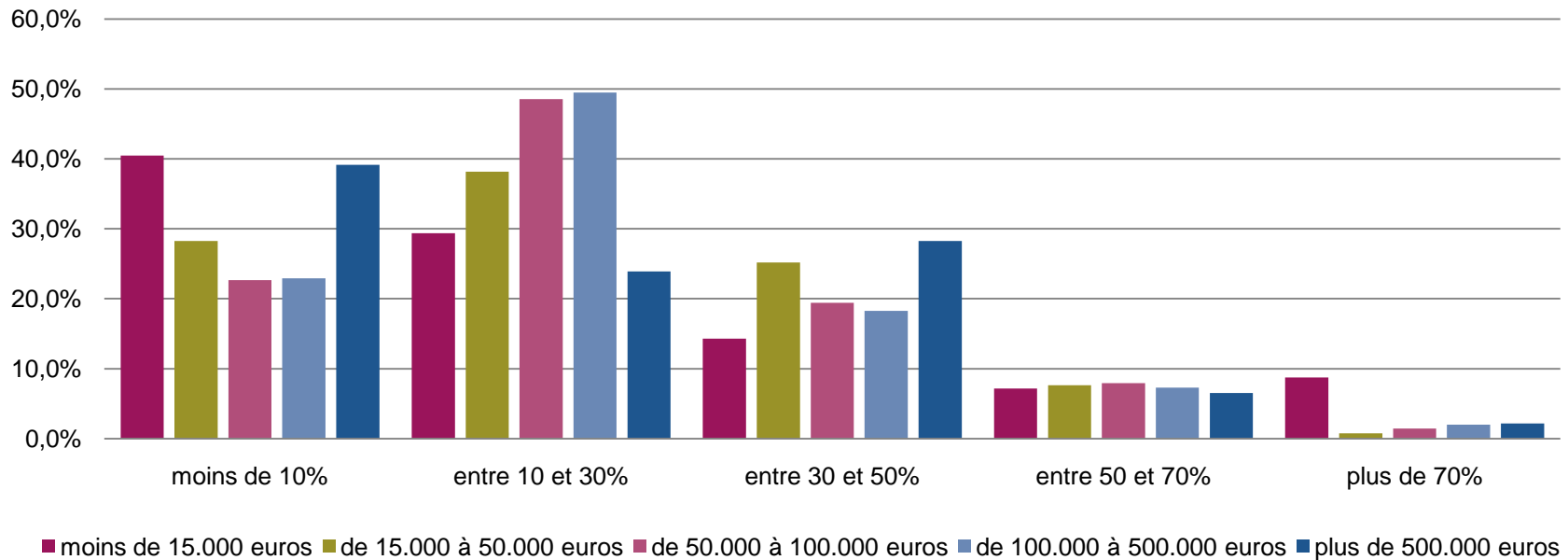
Fréquence d'intervention selon l'âge en fév-11



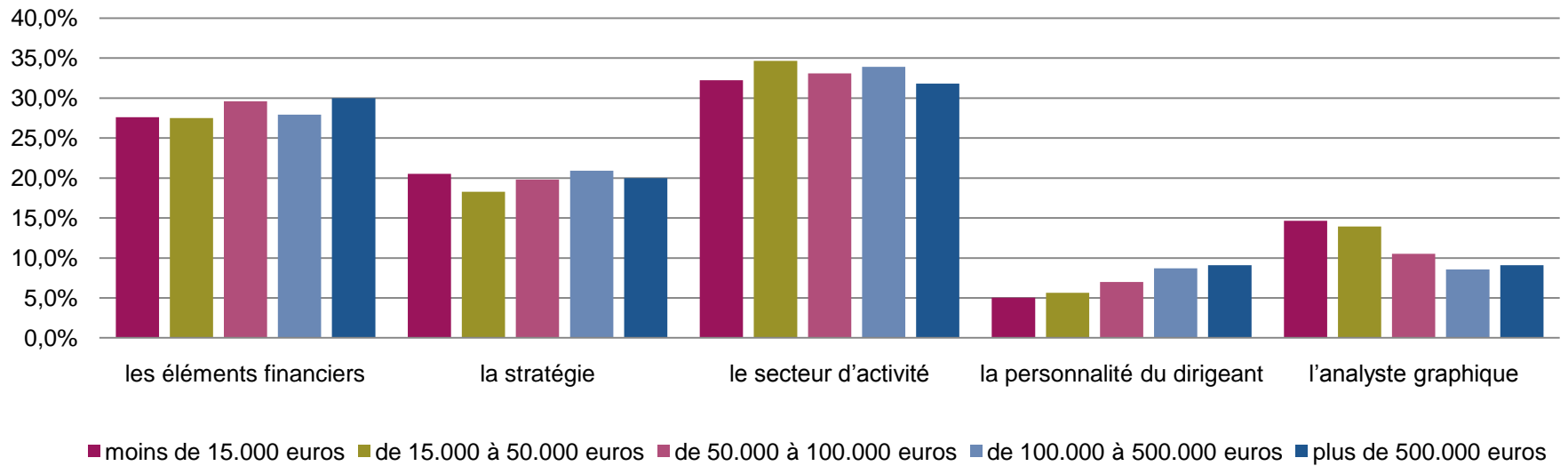
- Caractéristiques de l'échantillon
- Evolution octobre 2009 / février 2011
- Croisements en fonction de l'âge
- **Croisement en fonction de la taille du portefeuille**
- Croisements en fonction de la part des valeurs moyennes dans le portefeuille
- Autres croisements

Les plus averses aux VM sont les plus petits portefeuilles (2009) : à moduler

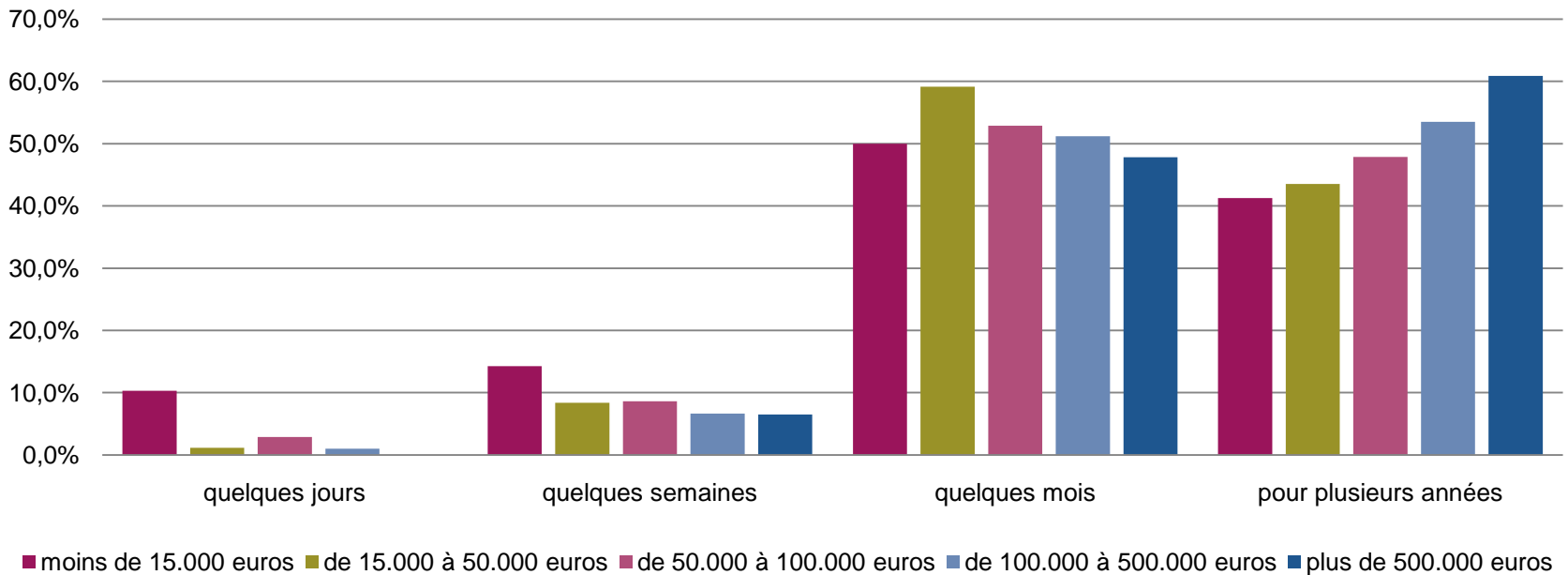
Part des VM selon la taille du portefeuille



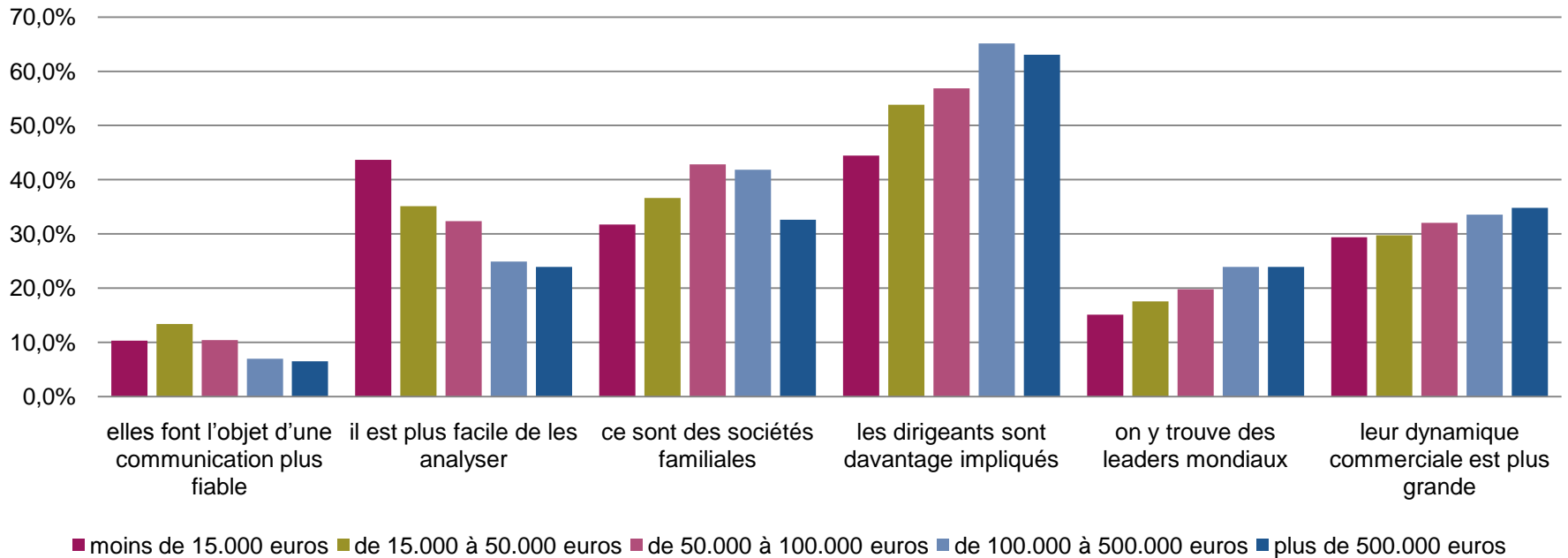
Critères d'investissement VM selon la taille du portefeuille



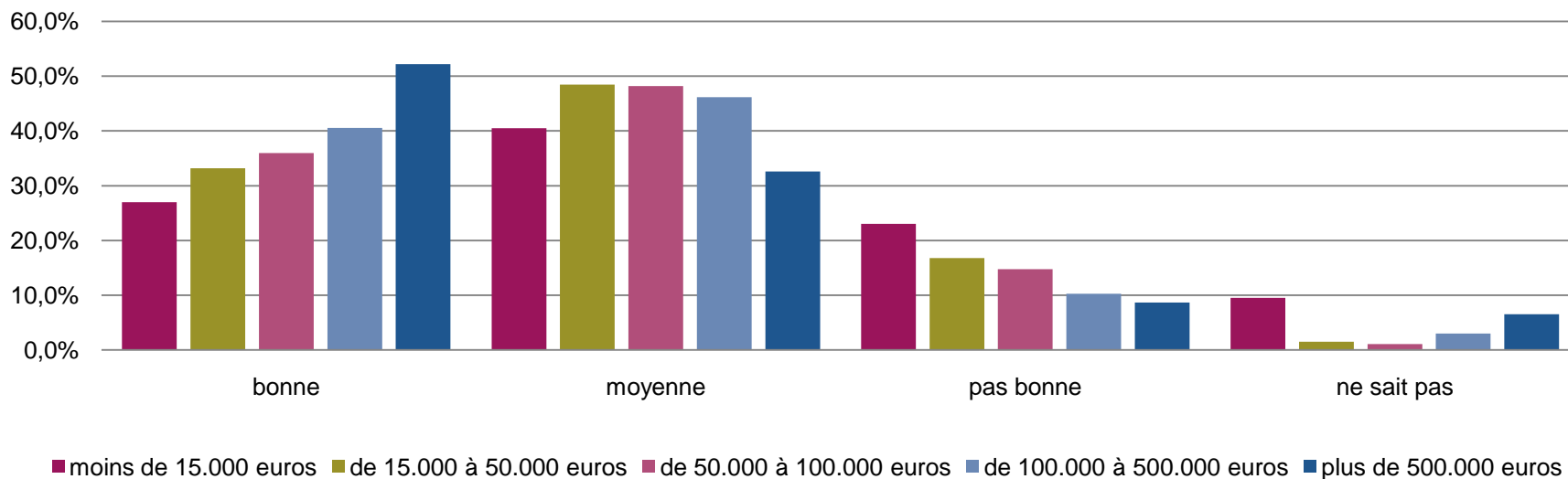
Durée d'investissement en VM selon la taille du portefeuille



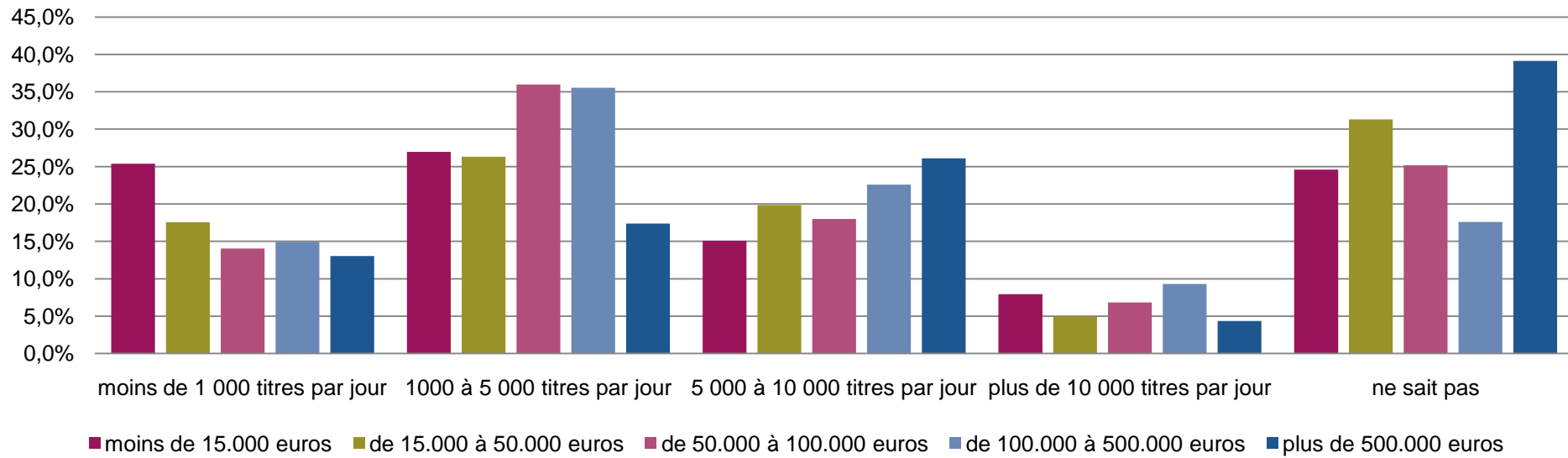
Appétit pour les VM selon la taille du portefeuille



Performance perçue sur les VM selon la taille du portefeuille



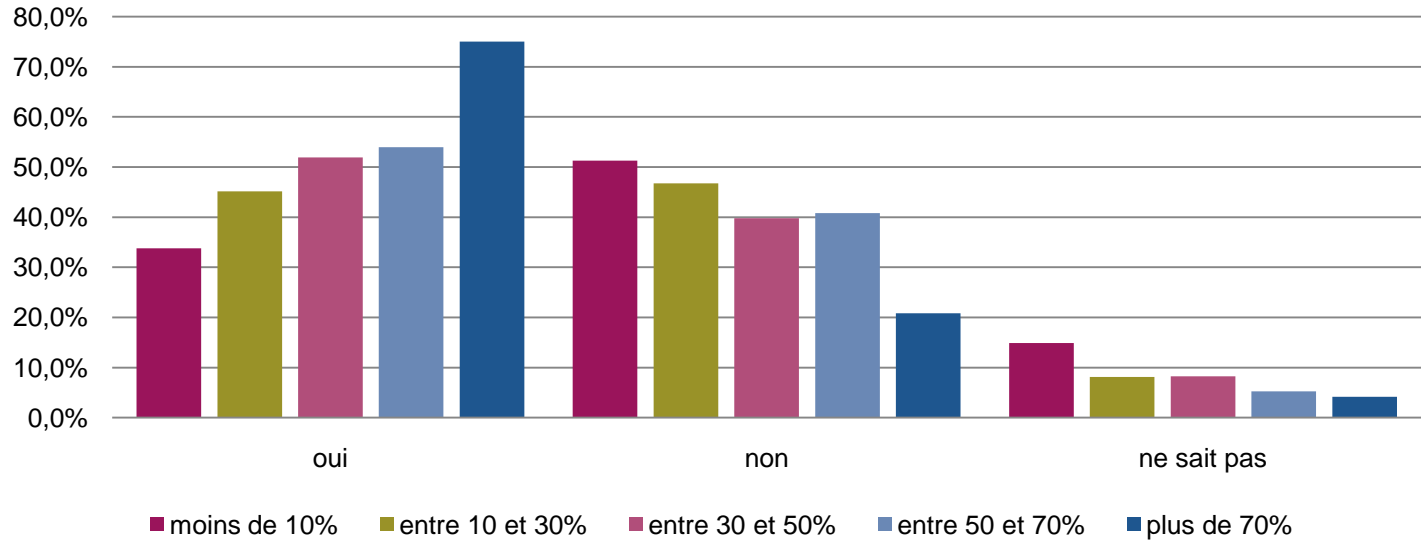
Nombre de titres échangés sur une VM selon la taille du portefeuille



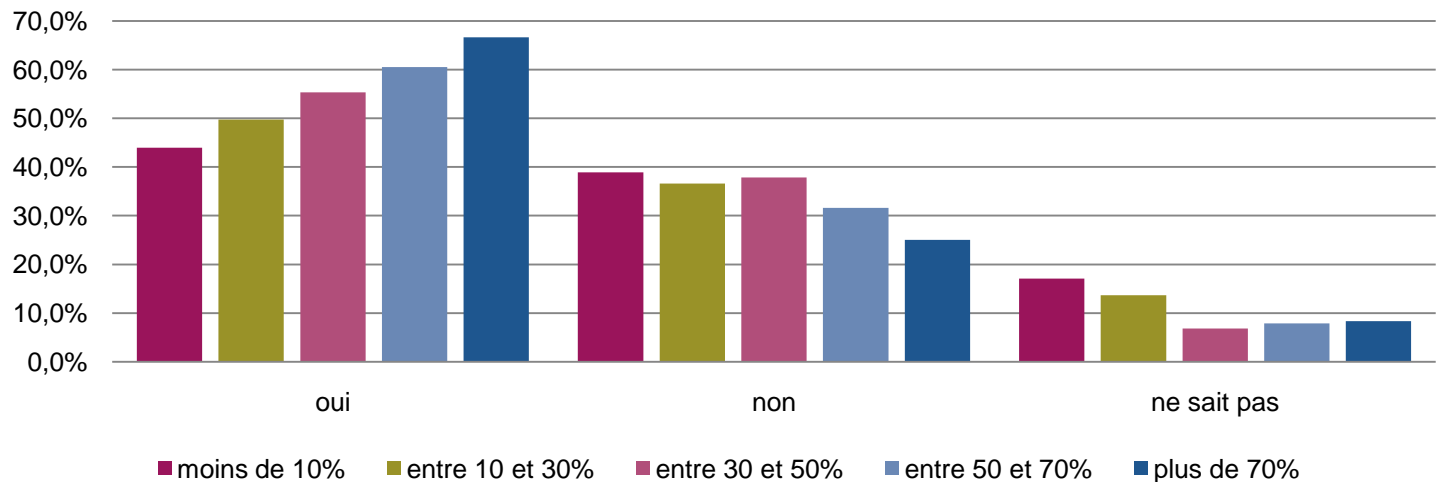
- Caractéristiques de l'échantillon
- Evolution octobre 2009 / février 2011
- Croisements en fonction de l'âge
- Croisement en fonction de la taille du portefeuille
- Croisements en fonction de la part des valeurs moyennes dans le portefeuille
- Autres croisements

Facilité d'accès et qualité de l'information sont déterminants pour l'investissement

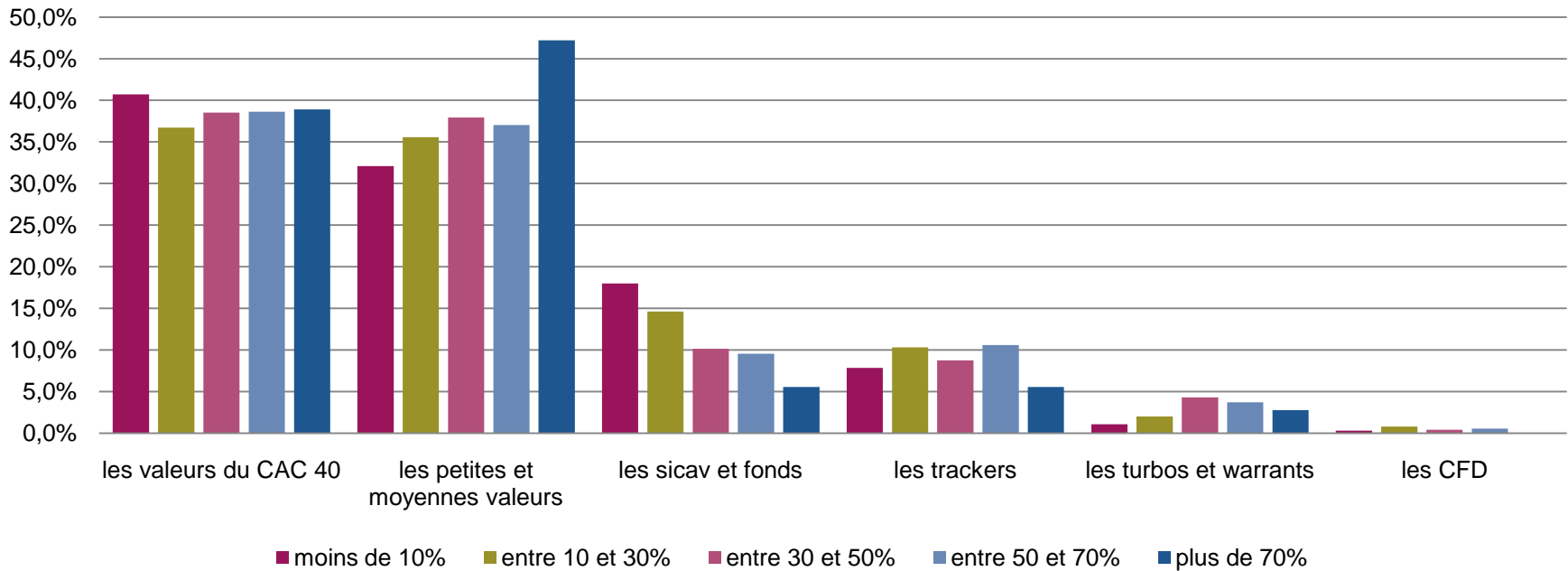
Facilité d'accès à l'information selon la proportion de VM



Satisfaction sur l'information selon la proportion de VM

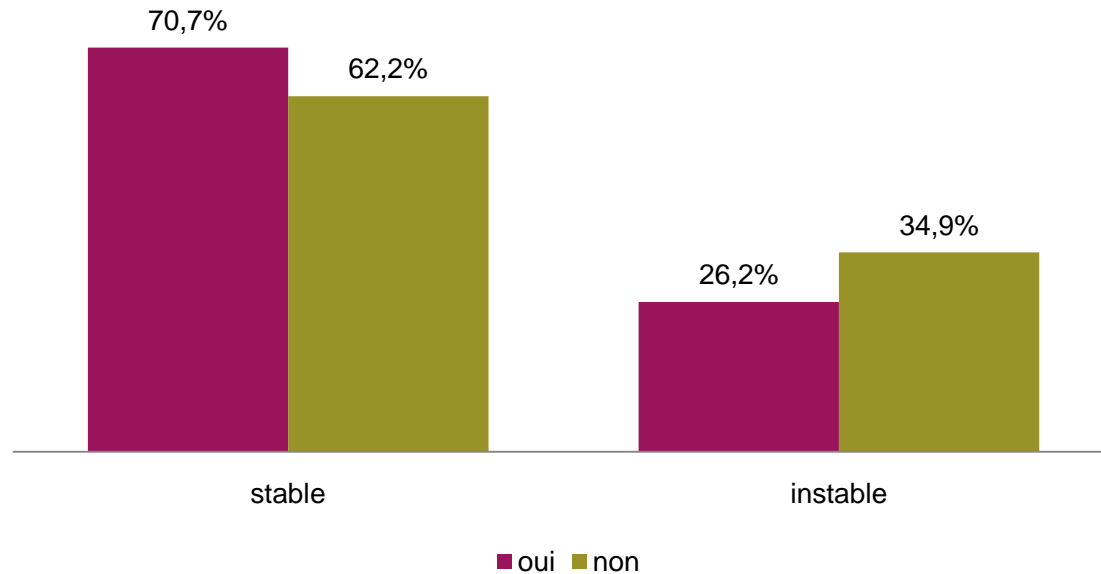


Marchés d'investissement selon la proportion VM

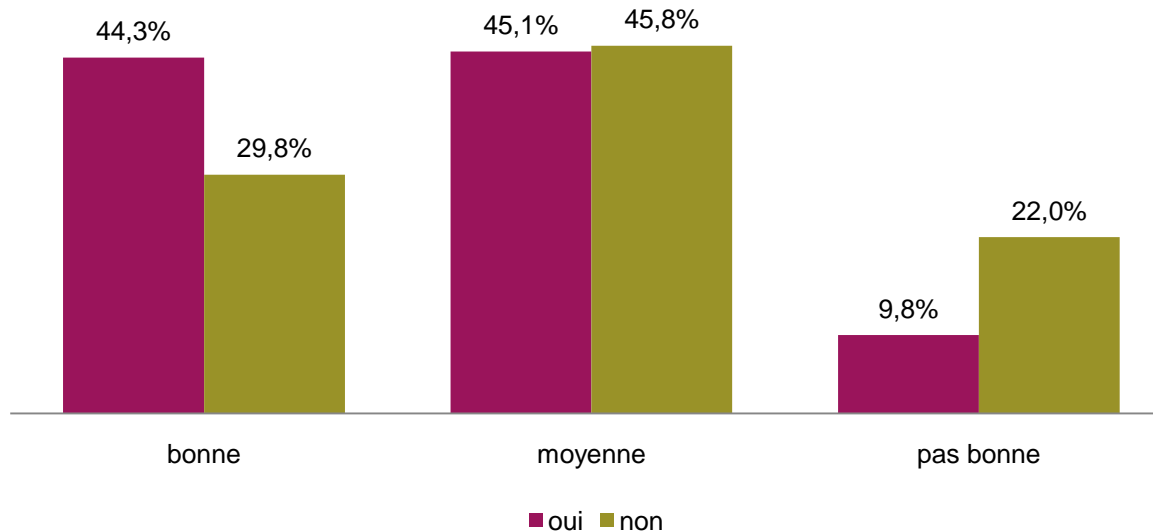


- Caractéristiques de l'échantillon
- Croisements en fonction de l'âge
- Croisements en fonction de la taille du portefeuille
- Croisements en fonction de la part des valeurs moyennes dans le portefeuille
- **Autres croisements**

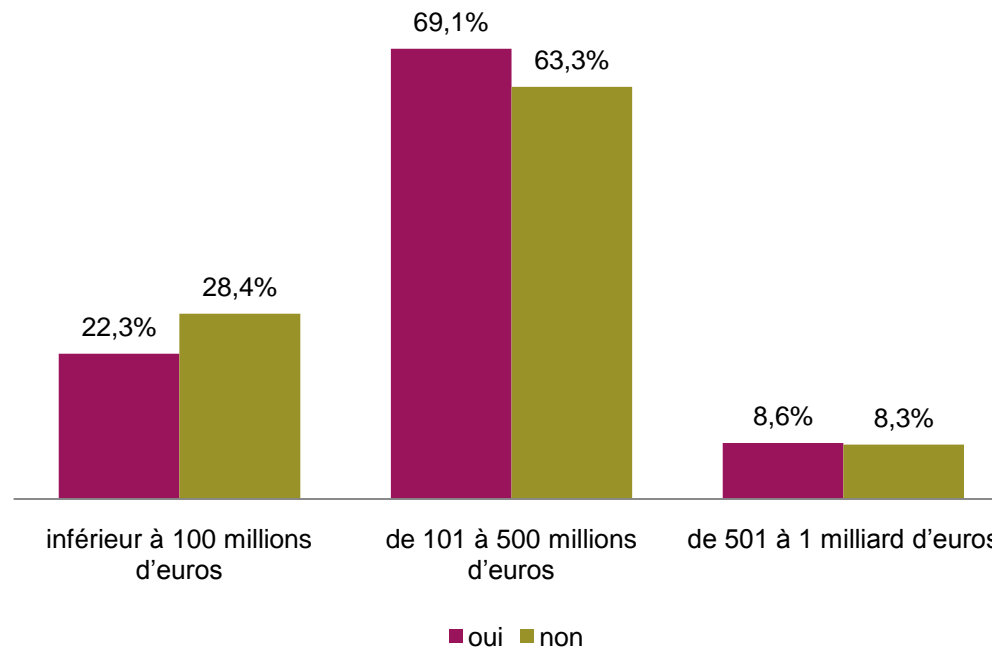
Stabilité de la proportion VM selon la satisfaction



Performance VM perçue selon la satisfaction



Chiffre d'affaires VM selon la satisfaction



Facilité d'accès à l'information VM selon la satisfaction

